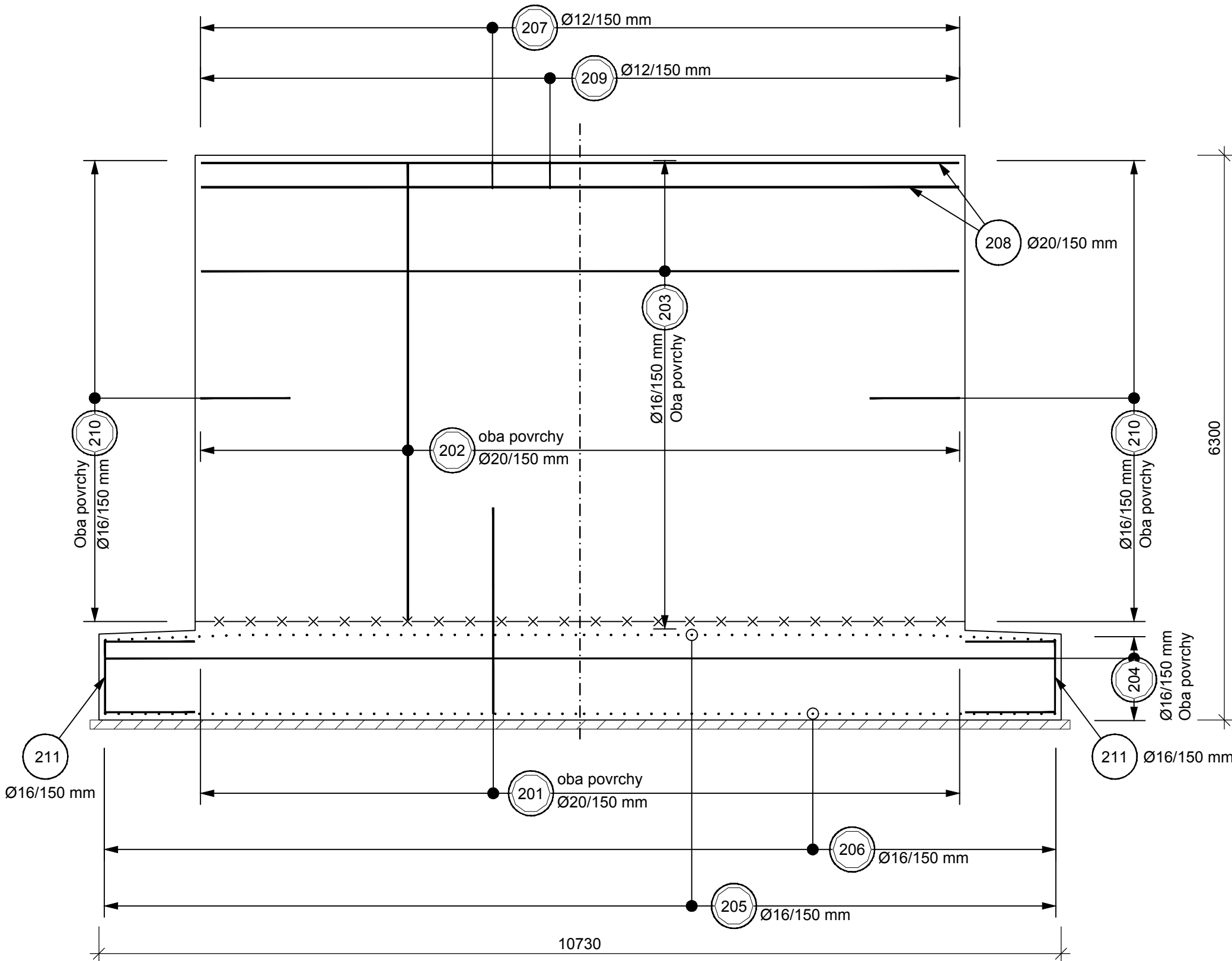


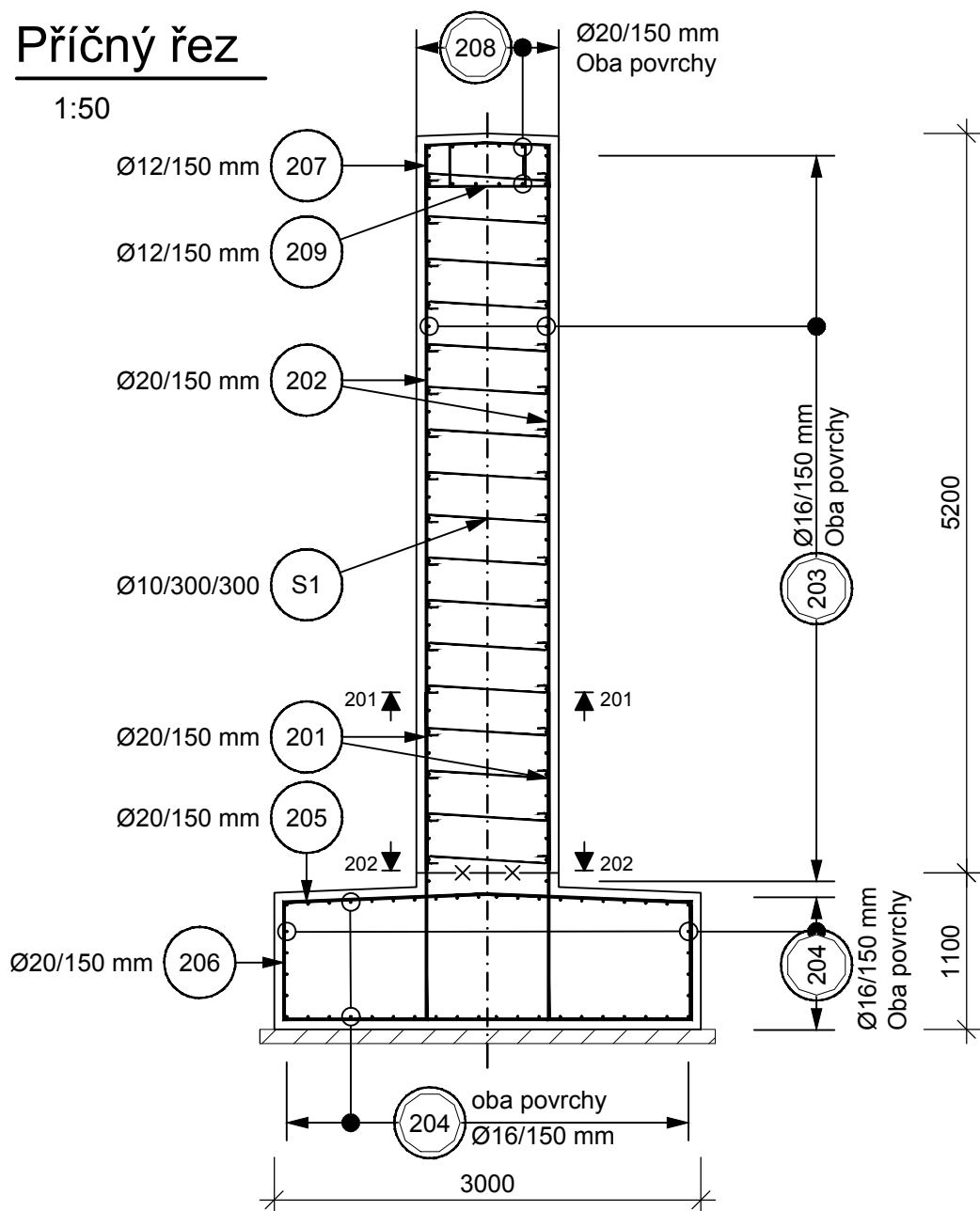
Pohled na pilíř

1:50



Příčný řez

1:50



Výkaz výztuže								
Položka		Ø	Délka	Počet	10	12	16	20
Číslo	Ocel	[mm]	[m]	[ks]	[m]	[m]	[m]	[m]
201	B 500B	20	2.800	114				319.2
202	B 500B	20	5.100	114				581.4
203	B 500B	16	8.450	70			591.5	
204	B 500B	16	10.600	49			519.4	
205	B 500B	20	4.460	72				321.1
206	B 500B	20	4.460	72				321.1
207	B 500B	12	2.500	57		142.5		
208	B 500B	20	8.450	12				101.4
209	B 500B	12	1.850	57		105.5		
210	B 500B	16	0.825	70			57.8	
211	B 500B	16	0.835	40			33.4	
S1	B 500B	10	1.060	405	429.3			
Celková délka dle profilu				[m]	429.3	248.0	1202.1	1644.2
Hmotnost pro 1 bm				[kg/bm]	0.617	0.888	1.578	2.466
Hmotnost dle prof.				[kg]	265	220	1897	4055
Celkem betonářská výztuž				[kg]	6437			

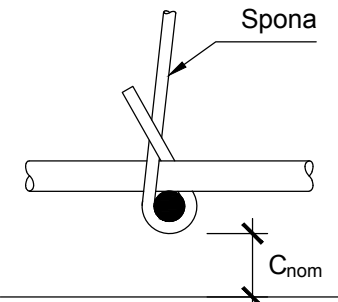
Poznámky:

- Všechny kóty jsou v mm, pokud není uvedeno jinak.
- Všechny výšky jsou v m, pokud není uvedeno jinak.
- Detaily budou provedeny dle vzorových listů staveb pozemních komunikací není-li specifikováno jinak.
- Konstrukční výztuž není součástí výkresu.
- V rámci RDS bude vypracován podrobný výkres výztuže, který bude předložen projektantovi k odsouhlasení.

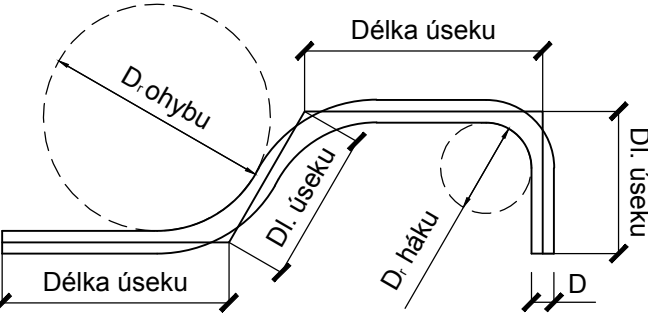
Krytí výztuže:

- Nominální  $C_{nom}$  = 60 mm
- Minimální  $C_{min}$  = 50 mm

Schéma vázání spon



Rozkreslení výztuže a min. průměry zakřivení



Průměr vložky	Háky, smyčky a ohyby
$D \leq 16\text{mm}$	$D_r = 4D$
$D > 16\text{mm}$	$D_r = 7D$

Délky úseků v rozkreslení jsou vztahy k ose vložky.

Tabulka betonů (podle TKP18, ČSN EN 206 a ČSN EN 1992-1-1)

ČÁST KONSTRUKCE	TŘÍDA	SVP
Nosná konstrukce	C30/37	XF3, XD1
Závěrné zídky a úložné prahy opěr, dřík pilíře	C30/37	XF4, XD3, XC4
Dříky opěr a křídla	C30/37	XF2, XD1
Přechodové desky	C25/30	XF1
Základy podpěr	C25/30	XA1
Podkladní beton podpěr	C8/10n	XA1
Římky	C30/37	XF4, XD3
Skluzy, odvodňovací žlaby	C25/30n	XF3
Vývaziště	C25/30n	XF4
Podkladní beton pod drenáží a dlažbou	C20/25n	XF3
Podkladní beton	C8/10n	X0
Betonové prahy	C25/30n	XF3
Beton pro ubrubníky	C35/45n	XF4, XD3
Spáry mezi obrubníky a dlažbou	MC25	XF4

Kámen

Dlažby - lomový kámen	Třída jakosti II	Dle ČSN 72 1860
-----------------------	------------------	-----------------

Výztuž

Betonářská výztuž	B500B	Dle ČSN 10 080 A ČSN 42 0139
-------------------	-------	------------------------------

PDPS  
SO 201

Souřadný systém S-JTSK; výškový systém Bpv

Přehled revizí přílohy					
02	2022-07-28	MPe	Akt. betonů dle dotazů ze soutěže pro výběr zhot.	MDr	VHa
01	2020-07-08	MPe	Čistopis PDPS	MDr	VHa
00	2020-06-15	MPe	Koncept PDPS	MDr	VHa
Rev.	Datum	Vypr.	Popis obsahu revize	Kontr.	Schv.

Objednatel		Razítko	
<b>Středočeský kraj</b>		Středočeský kraj Krajský úřad Zborovská 11 150 21 Praha 5 www.kr-stredocesky.cz	
Datum		Kontroloval Podpis	

Projektant	Mott MacDonald CZ, spol. s r.o. Národní 984/15 110 00 Praha 1 Česká republika T +420 221 412 800 F +420 221 412 810 W http://www.mottmac.com/czech-republic
------------	---

Kraj: Středočeský
Obec: Zápy
Katastrální území: Zápy

Akce
III/01011 Zápy, most ev. č. 01011-1 přes dálnici D10 před obcí Zápy

Část dokumentace
D1 Stavební část

SO/PS
<b>SO 201</b>
Most ev. č. 01011-1

Projektant	Ing. Milan Petřík	Kontrola	Ing. Michal Drahorád Ph.D.
Vypracoval	Ing. František Köhler	Hlav. inž. proj.	Ing. Michal Drahorád Ph.D.

Název přílohy	Měřítka	Č. kopie
Výkres výztuže pilíře P2	1:100	

Stupeň dok.	Číslo zakázky	Číslo části	Číslo přílohy	Revize
PDPS	398169 BR03	D1.2	D1.2.16	02